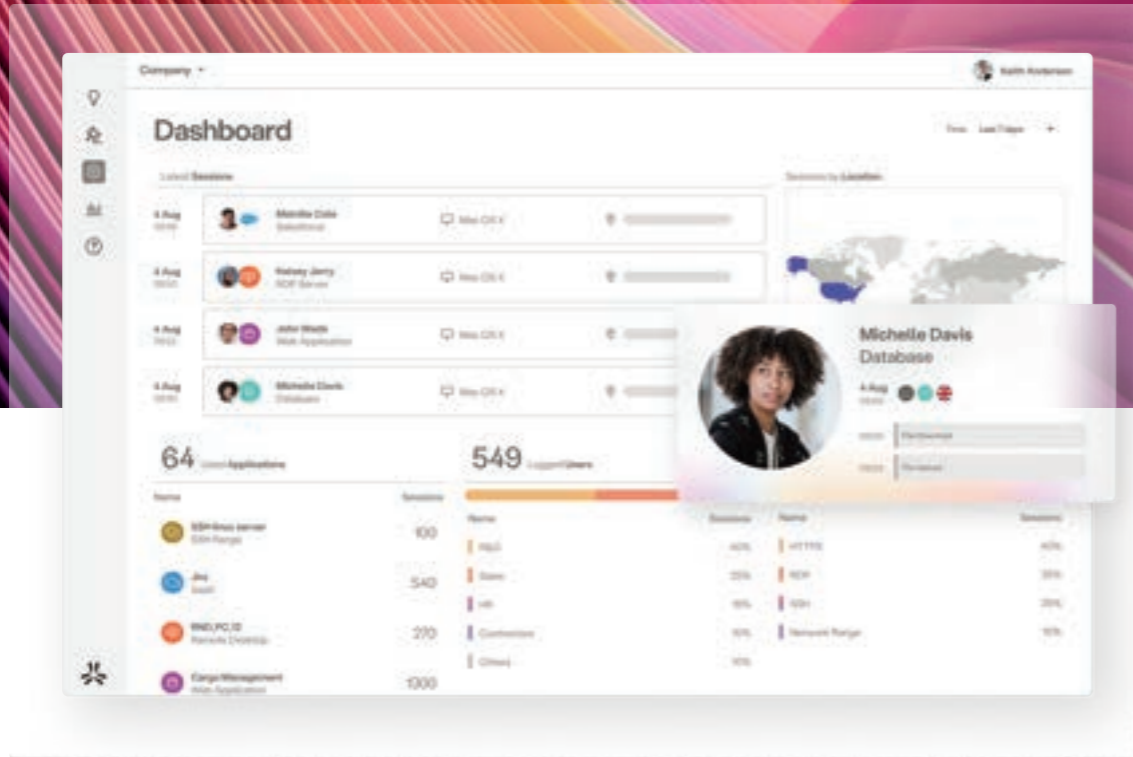
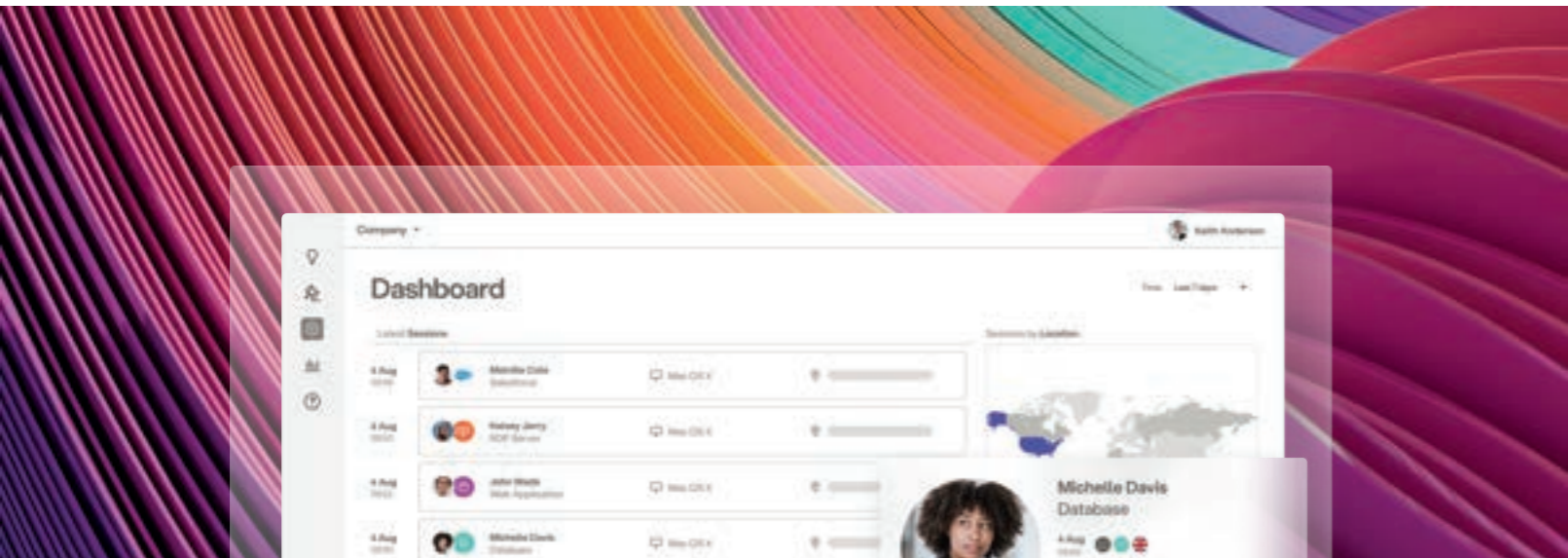




At a glance

HPE Aruba Networking SSE

HPE Aruba Networking SSE라면 누구나 원하는 기기와 애플리케이션에서 어디서나 쉽고 안전하게 액세스할 수 있습니다.



연결성이 작업 환경과 동기화됐을 때의 이점

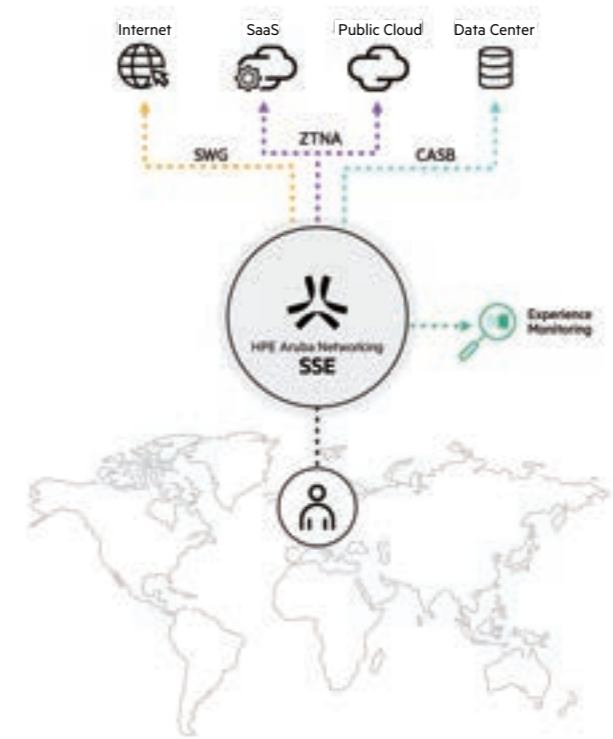
- 업무 분산 가능** 기업의 **77%**가 하이브리드 방식의 업무를 지원할 전망입니다. 직원들이 위치나 기기, 네트워크에 관계없이 앱에 원활하게 접속하여 어디서나 자유롭게 일할 수 있도록 지원할 수 있습니다.
- 안전한 3자 액세스** 사용자의 **1/3**이 파트너이거나 공급업체, 벤더 또는 고객입니다. 네트워크 액세스를 확대하거나 에이전트를 설치하지 않고 중요한 데이터에 안전하게 액세스할 수 있는 비즈니스 생태계를 구축할 수 있습니다.
- 인프라 현대화** 네트워크가 최신 클라우드 아키텍처로 **변신합니다.** 기존 기기를 교체하고 하이브리드 클라우드 도입을 단순화하며 인프라 비용을 줄이고 자동화를 도입할 수 있습니다.



IT 부서는 경쟁에서 앞서갈 수 있도록 인력과 공급망의 생산성을 확보할 수 있는 서비스에 투자하라는 요구를 받아왔습니다. 이에 IT 부서에서는 M365, Salesforce, SAP와 같은 주요 업무용 리소스에 사용자를 연결하는 신기술을 고안했습니다. IT 책임자 중 90%가 SaaS와 하이브리드 클라우드 서비스를 직원들에게까지 제공할 계획인 것으로 나타났습니다. 오늘날 업무 공간에서는 사용자와 애플리케이션, 기기가 모두 인터넷에 연결됩니다.

인터넷은 기존의 네트워크와 달리 IT 부서에서 통제할 수 있는 것이 아닙니다. 이 때문에 지난 30년 간 작동하던 네트워크 솔루션은 이제 쓸모가 없어졌으며 사용자는 네트워크와 대면하고 인프라는 인터넷에 노출되는 상황입니다. 인터넷을 통해 원활하고 안전하게 액세스를 제어하기 위해서는 새로운 접근법이 필요합니다.

HPE Aruba Networking은 Security Service Edge(SSE) 플랫폼 기반의 보안 연결을 통해 최신 업무환경으로 빠르게 전환하도록 설계되었습니다. HPE Aruba Networking SSE는 500개 이상의 에지 지점을 이용하여 사용자와 서버를 업무에 필요한 비즈니스 리소스에 원활하게 연결해주는 SSE(Security Service Edge) 플랫폼입니다. ZTNA, SWG, CASB, DEM을 하나의 클라우드 기반 플랫폼에 통합하여 가볍게 실행되며 단일 창으로 제어할 수 있습니다.



Super Simple

SSE는 복잡하지 않습니다.
수많은 사용자와 앱을 한 화면에서 제어할 수 있습니다. 클라우드 기반으로 설계되어 IT 부서의 관리 부담이 줄어들고 정책 표시 시스템이 있어서 간편합니다.

Super Smart

SSE는 더 스마트하고 더 깔끔합니다.
IDP와 엔드포인트 서비스가 사이버보안을 지켜주는 가운데 환경과 자동으로 동기화되어 정책을 자동 조정하고 액세스 권리를 능숙하게 조절합니다. SSE는 더 스마트하고 더 깔끔하며 사용자 경험 문제에도 더 빠르게 대응합니다.

Super Secure

SSE는 어디서나 안전을 지켜드립니다.
트래픽을 감시하여 가시성을 높이고 랜섬웨어를 차단합니다. 또한 데이터 유출을 방지하며, 위협을 빠르게 감지하고 대응하여 사용자를 보호합니다.



HPE Aruba Networking SSE의 기능

<p>제로 트러스트 네트워크 액세스 Networking(ZTNA)</p> <p>HPE Aruba ZTNA는 업계에서 가장 앞선 ZTNA 서비스입니다. ID와 정책, 컨텍스트를 이용하여 사설 앱(VOIP, AS400, ICMP 포함)과 일대일로 안전하게 연결을 중개합니다. VPN을 완벽하게 대체하며 네트워크 액세스 및 노출도 필요없습니다.</p>	<p>안전한 웹 게이트웨이 (SWG)</p> <p>HPE Aruba Networking SWG는 고급 SSL 검사와 URL 필터링, DNS 필터링을 이용해 권한 있는 사용자가 빠르고 안전하게 인터넷에 액세스하도록 지원합니다. 동시에 인터넷을 통한 위협에 맞서 기업을 보호합니다.</p>	<p>클라우드 액세스 보안 브로커 (CASB)</p> <p>HPE Aruba Networking CASB는 사용자와 클라우드 애플리케이션 간 연결을 중개하고 앱에 대한 새도우 IT 탐색을 지원합니다. 또한 중요한 비즈니스 데이터를 전송 시 안전하게 보호하고 사이버 위협을 차단합니다.</p>	<p>디지털 환경 모니터링 (DEM)</p> <p>HPE Aruba Networking Experience는 홉(Hop)별 메트릭을 측정하고 앱과 기기 및 네트워크 성능을 모니터링하여 사용자의 생산성을 보장합니다. IT 부서에서는 연결성 문제를 손쉽게 포착하여 MTTI(Mean Time To Innocence)를 줄일 수 있습니다.</p>
<p>단일 제어창</p> <p>IT 부서에서는 통합 SSE 대시보드를 통해 각종 사설 앱과 인터넷, SaaS 앱, 디지털 환경 모니터링을 콘솔 하나로 모두 관리할 수 있습니다. 또 간편하게 정책을 지정하고 사용자 활동을 추적할 수 있으며 SSE, IDP, 엔드포인트 보안과 같은 사이버보안 체계를 감시할 수도 있습니다.</p>	<p>트래픽 전면 감시</p> <p>HPE Aruba Networking ZTNA와 SWG로 프라이빗 트래픽과 퍼블릭 트래픽을 모두 검사하여 사용자 활동과 파일 다운로드, 명령 사용 현황을 확인하고 악성 행위를 차단할 수 있습니다.</p>	<p>애플리케이션 디스커버리</p> <p>제재 대상이 아닌 애플리케이션과 도메인을 찾아 각각에 대해 정책을 간단히 지정할 수 있고 조직 전반의 공격 표면을 줄일 수 있습니다.</p>	<p>자동 경보 및 데이터 분류</p> <p>HPE Aruba Networking SSE는 AI를 이용하여 경보를 생성하고 보안 사고 가능성을 자동 탐지하며 데이터 분류 성능을 개선합니다.</p>
<p>에이전트 및 에이전트리스</p> <p>SSE 에이전트는 트래픽을 HPE Aruba Networking SSE 플랫폼으로 전달하고 기기 상태를 평가하며 기존의 엔드포인트 솔루션과 통합합니다. 에이전트는 iOS와 Android, Mac, Windows를 지원합니다. HPE Aruba Networking SSE는 견고한 에이전트리스 기능도 갖추고 있어 웹 기반 앱(브라우저 기반의 RDP, SSH, Git, 데이터베이스 포함)에도 안전하게 액세스할 수 있습니다.</p>	<p>서버 간 액세스</p> <p>HPE Aruba Networking SSE는 서버 간 통신을 안전하게 보호하여 비사용자 엔티티에 제로 트러스트 원칙을 적용합니다.</p>	<p>데이터 유출 방지</p> <p>인라인에서 파일 다운로드와 복사, 붙여넣기를 차단하는 정책을 집행하여 중요한 데이터가 인터넷에 유출되는 것을 방지하고 컴플라이언스 기준을 충족할 수 있습니다. 또한 에이전트리스 및 에이전트 기반 배포를 지원합니다.</p>	<p>탐지 및 대응</p> <p>첨단 멀웨어 스캐닝 및 탐지를 통해 멀웨어 기반 공격을 사전에 방지합니다. 또한 향상된 인사이트를 바탕으로 팀이 보안 사고에 그 어느 때보다 신속하게 대응할 수 있습니다.</p>

자세한 정보는 아래 사이트를 참조하세요. arubanetworks.com/products/sse/

구매 결정은 현명하게.
HPE 영업 담당자와 상의하세요.



© Copyright 2023 Hewlett Packard Enterprise Development LP. The information contained herein is subject to change without notice. The only warranties for Hewlett Packard Enterprise products and services are set forth in the express warranty statements accompanying such products and services. Nothing herein should be construed as constituting an additional warranty. Hewlett Packard Enterprise shall not be liable for technical or editorial errors or omissions contained herein.

All third-party marks are property of their respective owners.

a00133860enw SK 080723